

**kamstrup**

Installations- og betjeningsvejledning

**MULTICAL® 403**



## Betjeningsvejledning

### Energimåling

MULTICAL® 403 fungerer på følgende måde:

**Flowmåleren** registrerer, mængden af vand, der cirkulerer gennem systemet i kubikmeter (m<sup>3</sup>).

**Temperaturfølerne**, i frem- og returløb, registrerer afkølingen, dvs. forskellen mellem fremløbs- og returløbstemperatur.

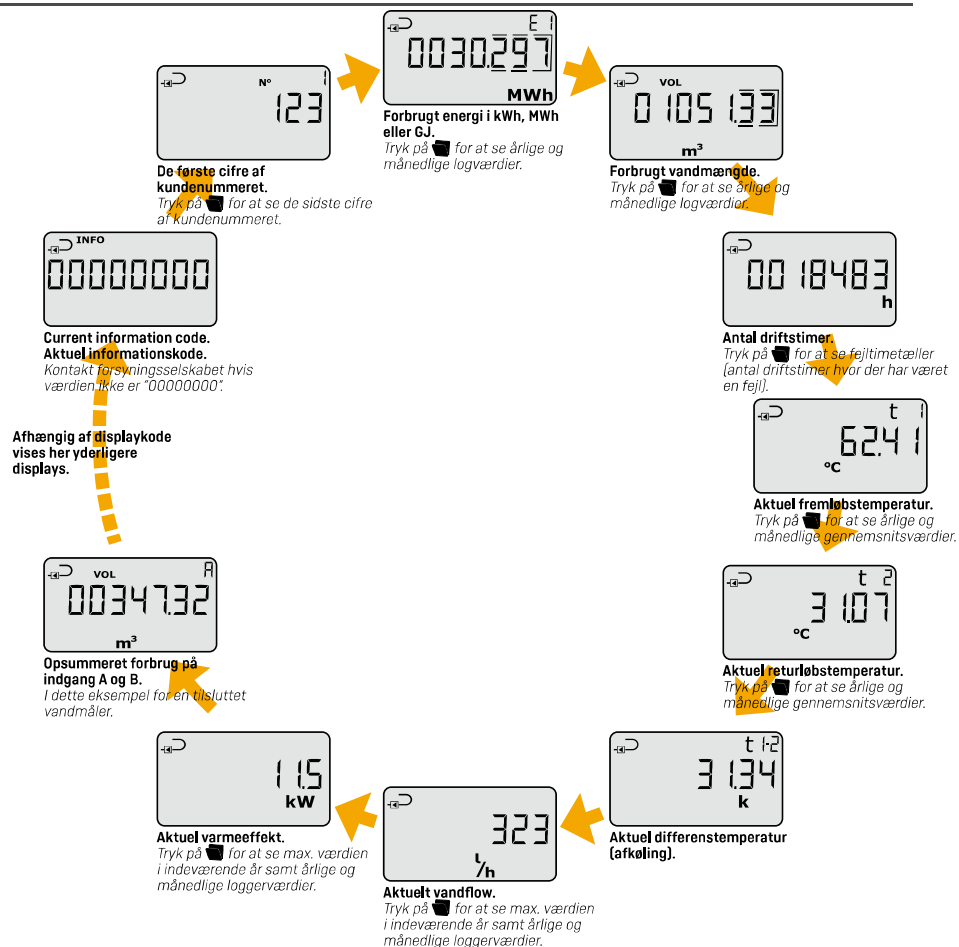
**MULTICAL® 403** beregner energiforbruget ud fra vandets volumen og temperaturdifferensen.

### Visninger i displayet

Når primærtasten ► aktiveres, skiftes der til en ny primærvisning. Sekundærtasten ◼ anvendes til at fremkalde historiske visninger og gennemsnitsværdier.

Fire minutter efter sidste aktivering af en vilkårlig fronttast, skiftes der automatisk til visning af energiforbruget.

### Displayvisninger



Displayvisningerne er baseret på **DDD-kode 210**, på [kamstrup.com](http://kamstrup.com) findes et udvalg af interaktive betjeningsvejledninger baseret på andre DDD-koder.