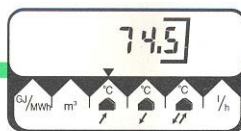


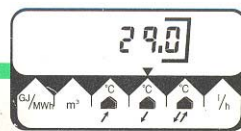
Visning af forbrugt (opsummeret) **varmelmængde** i MWh eller GJ.



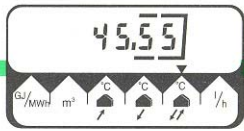
Visning af forbrugt (opsummeret) **vandmængde** i m<sup>3</sup> (kubikmeter).



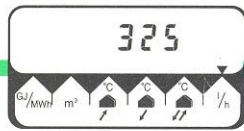
Visning af **fremløbstemperatur** i aflæsningsøjeblikket.



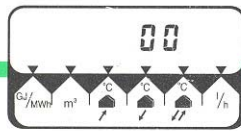
Visning af **returløbstemperatur** i aflæsningsøjeblikket.



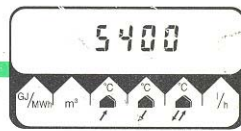
Visning af **differens-temperatur** d.v.s. forskellen mellem frem- og returløbstemperatur i aflæsningsøjeblikket.



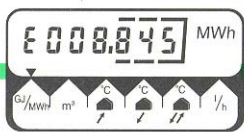
Visning af **øjeblikkelig vandflow** d.v.s. angivelse af, hvor mange liter fjernvarmevand, der i timen cirkulerer gennem varmeanlægget.



Visning af **informationskode**. Denne visning fortæller fjernvarmeværket om målerens tilstand.



**Timetællervisning**, der angiver, hvor mange timer måleren har været i drift siden sidste reset (nulstilling).

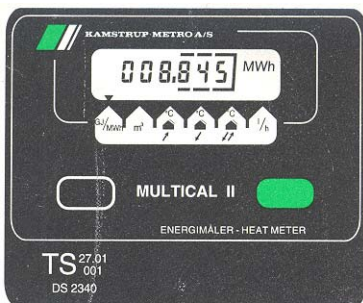


Hvis der fremkommer et E yderst til venstre i display-visningen. Kontakt da straks fjernvarmeværket, da der kan være fejl på måleren.

Ved yderligere spørgsmål angående målerens funktion m.v.

Kontakt venligst varmeleverandøren herom.

5510-448 DK / 94-11 Rev.B3 / AEO 2199



## BETJENINGSVEJLEDNING FOR MULTICAL II

(V 2.12)

### ENERGIMÅLING

MULTICAL-varmemåler fungerer på følgende måde:

- Via en vandmåler registreres det, hvor mange m<sup>3</sup> (kubikmeter) fjernvarmevand der cirkulerer gennem varmeanlægget.
- Med to temperaturfølere anbragt i hhv. frem- og returløb registreres det, hvor stor afkøling der er i varmeanlægget,

(d.v.s. hvor stor forskellen er mellem indgangstemperatur og udgangstemperatur på fjernvarmevandet).

- Ud fra mængden af m<sup>3</sup> fjernvarmevand, der er strømmet igennem anlægget og den afkøling, der har været, udregner MULTICAL varmeenergien i MWh eller GJ.

### VISNINGER PÅ MULTICAL

Alle relevante måleværdier vedrørende varmeanlæggets drift kan aflæses på MULTICAL.

Ved et tryk på den grønne knap ca. 1 sek. skiftes til ny visning. Ca. 2½ min. efter sidste betjening af den grønne knap skifter MULTICAL automatisk til visning af forbrugt (opsummeret) varmeenergi mængde (i MWh eller GJ).

**Bemærk!** ▼-pilen angiver arten visning.

Yderst til venstre kan der på nogle typer målere være et kontrolciffe. Dette anvendes af varmeleverandøren i forbindelse med aflæsning af måleren.

**KAMSTRUP**  
**ENERGI**

KAMSTRUP A/S

JACOB KNUDSENS VEJ 12, DK-8230 ÅBYHØJ  
FAX: +45 86 25 86 40, TEL: +45 89 31 76 11