



Betjeningsvejledning for MULTICAL® 401

Energimåling


MULTICAL® 401 varmemåler fungerer på følgende måde:

Vandmåleren registrerer, hvor mange m³ (kubikmeter) fjernvarmevand, der cirkulerer gennem varmeanlægget.

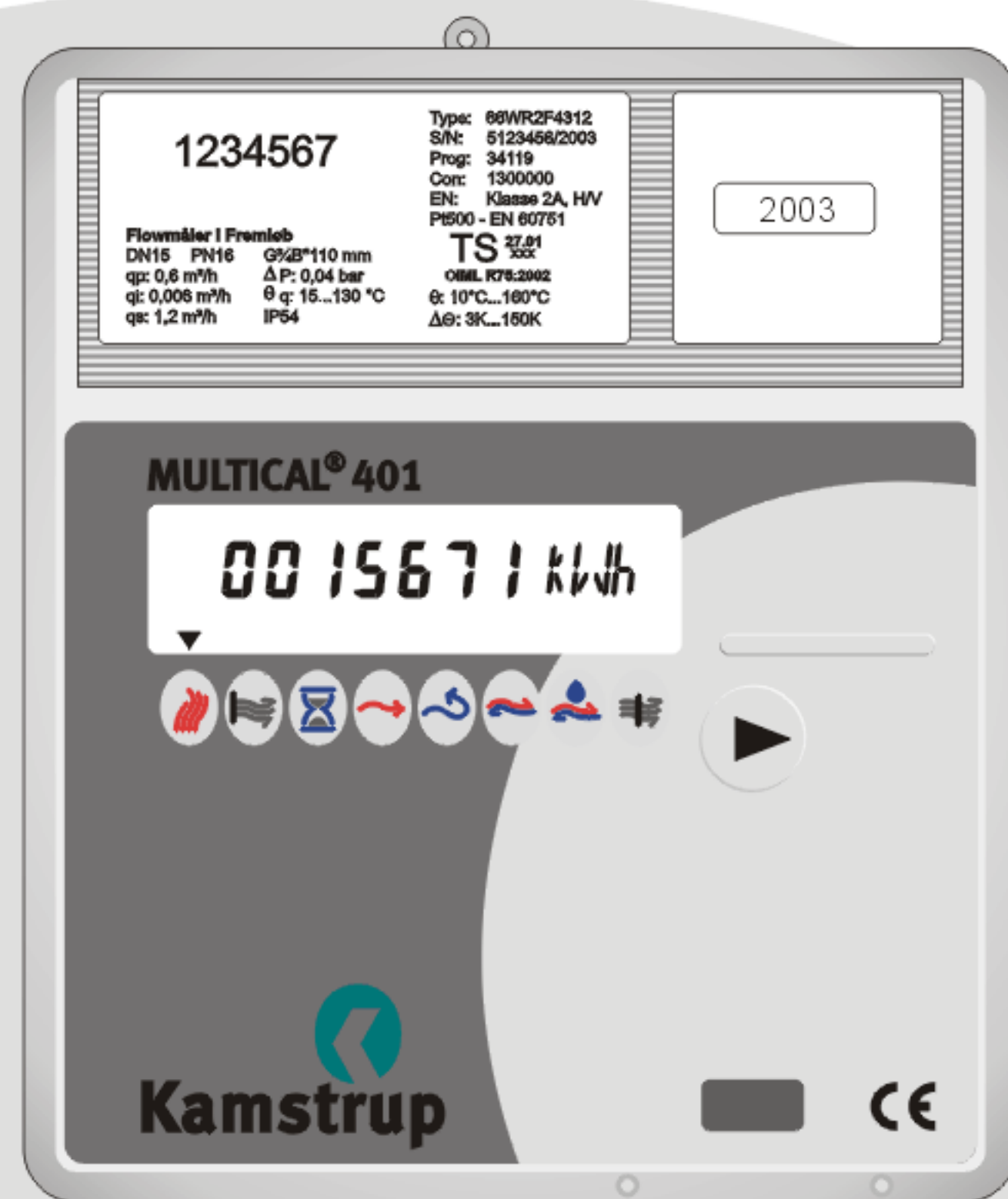
Temperaturfølere, anbragt i henholdsvis frem- og returløb, registrerer afkølingen i varmeanlægget, d.v.s. forskellen mellem indgangs- og udgangstemperaturen.

MULTICAL® 401 beregner den forbrugte energi, ud fra mængden af fjernvarmevand og afkøling.

Visninger i display

Når frontknappen  aktiveres, skiftes til ny visning.

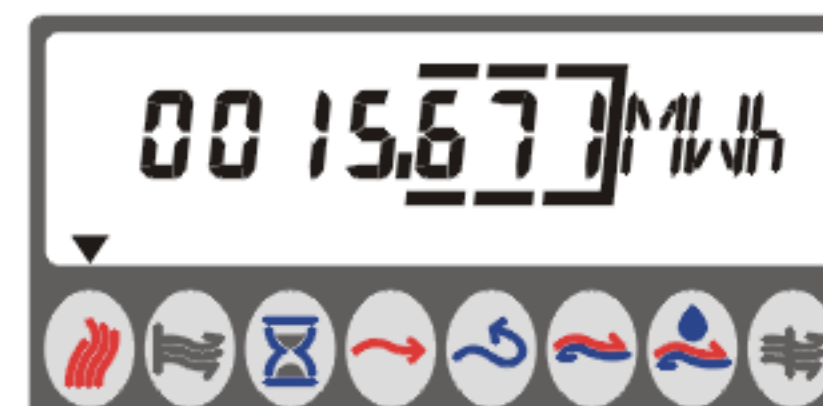
150 sek. efter sidste aktivering af frontknappen, skifter MULTICAL® automatisk til visning af forbrugt energi.



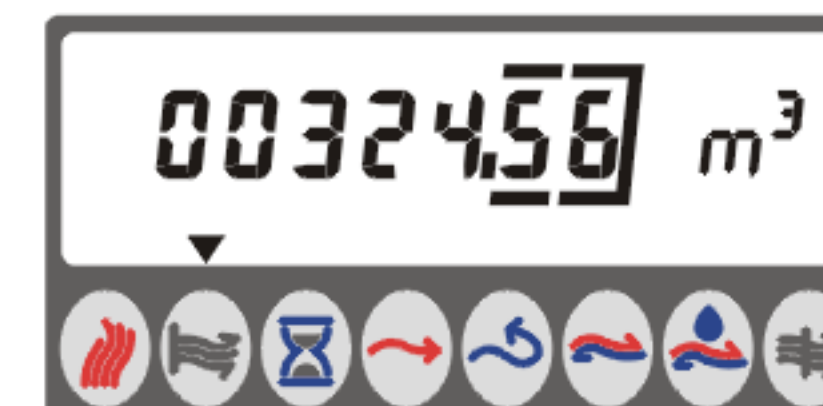
Bemærk! ▼-pilen angiver arten af visning og yderst til højre på displayet vises måleenheden.



Kamstrup A/S
Industrivej 28, Stilling
8660 Skanderborg
TEL: 89 93 10 00
FAX: 89 93 10 01
WEB: www.kamstrup.dk



Forbrugt energi i kWh, MWh eller GJ.



Forbrugt fjernvarmevand.



Antal timer MULTICAL har været i drift.



Aktuel fremløbstemperatur.



Aktuel returløbstemperatur.



Aktuel afkøling.



Aktuel varmeeffekt.



Spidseffekt.



Aktuelt vandflow.



Informationskode. Hvis tallet er større end "000", kontakt da varmelieferandøren.